

MANA



Barriera IR doppia/tripla tecnologia a lunga portata

La barriera progettata per la protezione esterna di grandi perimetri. MANA è composta e configurata in funzione delle esigenze di installazione e di sicurezza richieste: solo IR, solo microonda, doppia tecnologia e tripla tecnologia dove è prevista una microonda doppler che copre la zona cieca della microonda attiva.

MANA IR SMA

La tecnologia SMA (Single Man Alignment) permette di effettuare l'allineamento pur essendo un solo operatore, dato che un led ad alta efficienza ed un buzzer posizionato su ciascuna ottica ricevente indica il miglior livello di segnale ricevuto senza dover utilizzare alcuno strumento.

La MANA IR SMA può essere collegata su BUS RS485 e gestita con sistema di centralizzazione ADEBUS.

MANA DT3 tripla tecnologia

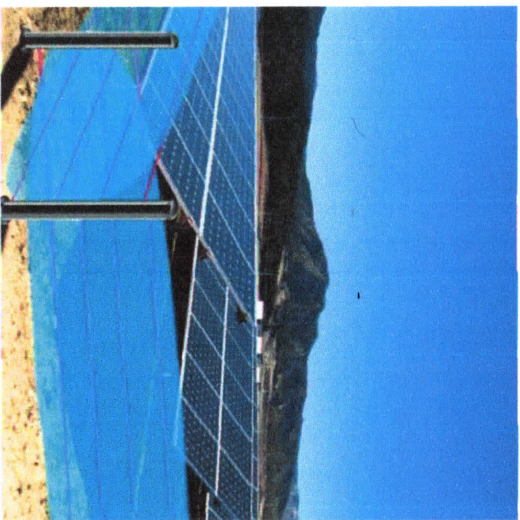
E' la versione dove un microonda di tipo Doppler viene installato all'interno della colonna per proteggere la zona cieca.



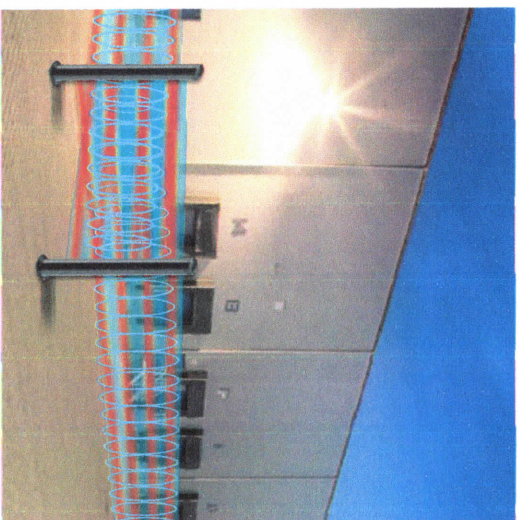
TECNOLOGIA

MANA IR SMA

La tecnologia SMA (Single Man Alignment) permette di effettuare l'allineamento pur essendo un solo operatore.



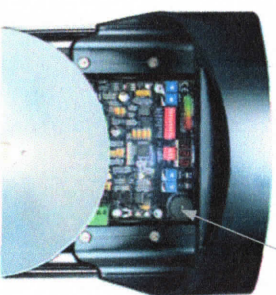
MANA DT SMA



MANA DT SMA

Le due sezioni IR + MW inserite in colonna per formare una coppia di colonne tipicamente TX e RX.

Le uscite indipendenti delle due sezioni permettono la gestione di tutte le situazioni possibili e garantiscono la continuità di funzionamento anche in condizioni atmosferiche avverse (nebbia)



BUZZER WALK-TEST

BARRA A LED PER ANALISI MW

MANA MW

La scheda elettronica di gestione, presente nella colonna RX, è dotata di tutti gli strumenti necessari a semplificare le operazioni di installazione.

Una barra a led colorati indica l'allineamento ottimale e la qualità del segnale ricevuto, mentre un display digitale mostra la quantità dello stesso segnale.

Inoltre permette il controllo delle alimentazioni nelle singole parti della colonna.

Un buzzer può essere attivato per verificare l'area di rivelazione durante le fasi di walk test.

PRESTAZIONI DT SMA

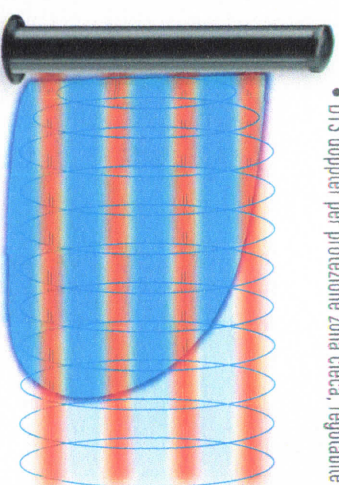
- Portata in esterno 250 m.
- Ritardo random
- Raggi paralleli o incrociati
- Disqualifica per nebbia con uscita dedicata DC.
- AND-OR random o per i due raggi inferiori
- Esclusione raggio 1 o raggi 1 e 2
- Sincronismo filare oppure ottico
- Antimasking con uscita dedicata DC.
- Anti strisciamento
- Tempo di intervento regolabile
- 4 canali di sincronismo ottico
- Esclusione Leds
- Gestione con sistema Adebuss
- Dimensioni 25 x 20 cm - H 1,2 + 4 m.

PRESTAZIONI MW

- Microonda 24GHz in banda K

PRESTAZIONI DT3

- Microonda TX/RX - 4 canali di modulazione
- DT3 doppler per protezione zona cieca, regolabile 1/8m



MANA DT3 TRIPLA TECNOLOGIA A COPERTURA DELLA ZONA CIECA

MANA DT3
Una barriera che racchiude le tre tecnologie in un unico prodotto per coprire anche la zona cieca.



MANA

Barriera per la protezione di grandi perimetri

MANA DT SMA

Una barriera composta da 2 colonne con ottiche IR TX ed un TX MW in una, mentre nell'altra vi sono ottiche RX e RX MW. Ciascuna sezione ha le proprie uscite di allarme che possono così essere gestite a piacere a seconda delle esigenze (OR oppure AND).

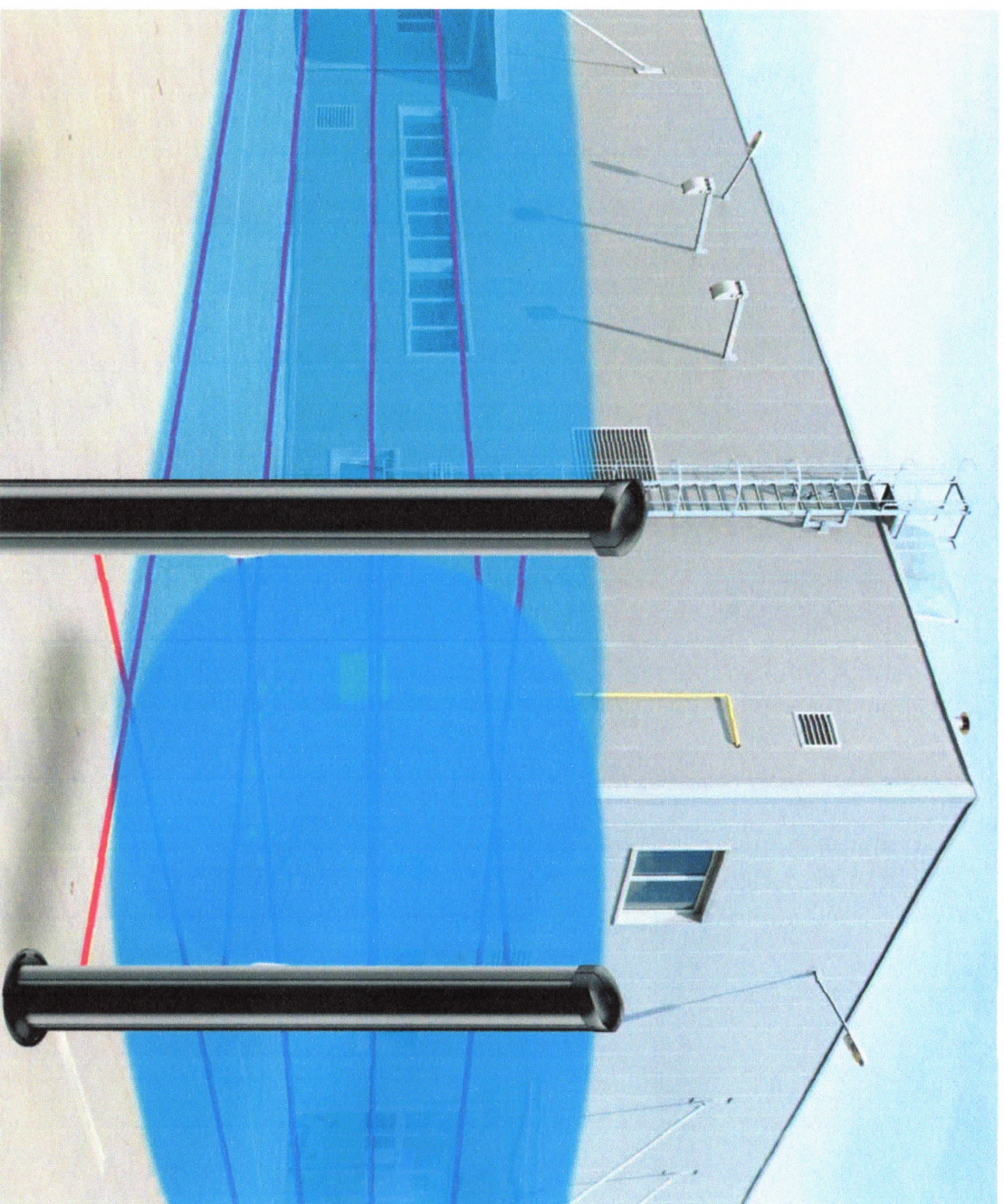
La MANA DT SMA può essere collegata su BUS RS485 e gestita con sistema di centralizzazione ADEBUS.

MANA MW

Barriera a microonde con frequenza di 24GHz in banda K con una cavità a parabola di 200mm e 4 canali differenti.

Questa barriera permette una portata molto ampia, con un lobo massimo di 4 metri che consente l'installazione anche in corridoi ristretti.

Un multimetro a bordo permette inoltre il controllo delle alimentazioni nei vari componenti la barriera.



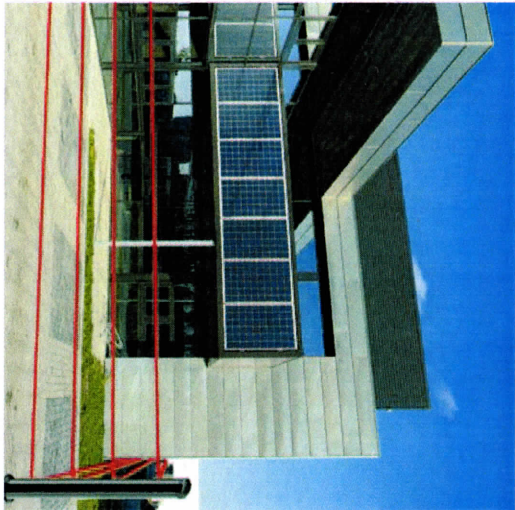
TECNOLOGIA

MANA DT SMA

Le due sezioni IR + MW inserite in colonna per formare una coppia di colonne tipicamente TX e RX.

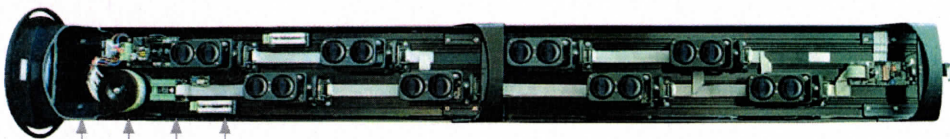
MANA MW

Barriera microonda da 24 GHz



MANA IR SMA

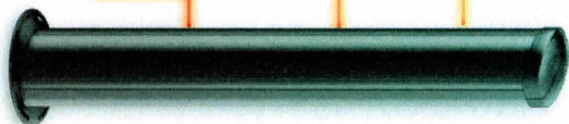
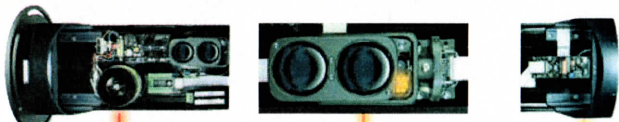
MANA AC TOP TAPPO
ANTI SCALDAMENTO



BUZZER



LED ALTA
LUMINOSITA'
VISIBILE A 500m

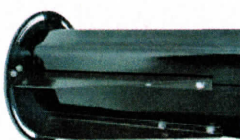


- ↑ RISCALDAMENTO TERMOSTATATO
- ↑ MORSETTERIA CON USCITE PER BUS RS485
- ↑ ALIMENTATORE 230VCA
- ↑ SPAZIO PER BATTERIA 12V 7AH

PRESTAZIONI IR SMA

- Portata in esterno 250 m.
- Ritardo random
- Raggi paralleli o incrociati
- Disqualifica per nebbia con uscita dedicata OC.
- AND-OR random o per i due raggi inferiori
- Esclusione raggio 1 o raggi 1 e 2
- Sincronismo filare oppure ottico
- Antimasking con uscita dedicata OC.
- Anti strisciamento
- Tempo di intervento regolabile
- 4 canali di sincronismo ottico
- Esclusione Lens
- Gestione con sistema Adebuss
- Dimensioni 25 x 20 cm - H 1,2 + 4 m.

MANA SD
STAFFE PER
MONTAGGIO A PARETE



MANA FOR
STAFFE DI RINFORZO COLONNE



MANA BH
STAFFA PORTA BATTERIA